

「買うより
“借りる”が
今の時代！」

「ちょっと調べたい、写真を整理したい、
文書を作りたい、さっと、事務所を開設したい！！」

そんな“ちょっとしたやりたいこと”を、もっと簡単に始められる。
PCレンタルなら、わからない時もすぐに聞けるから安心です。

月々
5,000円^(税別)
から！

5つの安心ポイント



年中無休
サポート
(9~21時)



Office付きで
すぐ使える



故障時も
無料交換



初期費用
解約金なし



セキュリティ
ソフト
標準搭載

まずはお気軽にご相談ください！



0120-588-161

(受付 10:00~17:00 土日祝日を除く)

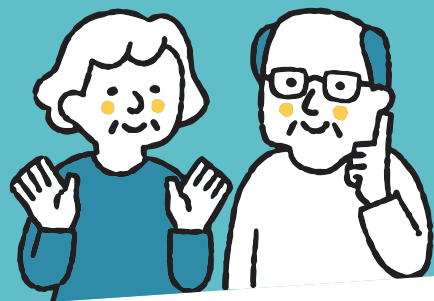
メールでも受付しています

✉ info@oa-factory.net

365日サポートであなたを支えます。

「どんな人におすすめ？」

- ✓ パソコンを買うほどではないけど、ちょっと使ってみたい方
- ✓ 初期費用を抑え、必要スペックのPCを必要期間だけ利用したい方
- ✓ 作業・資料作り・zoom 会議をしたい方 / 故障が不安、設定が苦手な方



ご安心ください！しっかりとサポートします

電話・リモートサポート

わからない時はすぐ相談
OK！遠隔操作で一緒に解決。
何回でも無料。

セキュリティソフト

Acronis 導入済。ウイルス・
詐欺サイト・個人情報流出を
防ぎます。

対応機器

レンタル中パソコン・社内
LAN 機器など、
同一事業所内OK。



スペック&料金表

ノート/デスクトップ対応
※ノートは13/15inchサイズあり

Windows11、office 搭載

日常使い・メールや文書作成に

オンライン会議や動画編集にも

高負荷作業・業務利用に最適



スタンダード

ミドル

ハイスペック

Core i3 / SSD256 / 8GB

Core i5 / SSD256 / 8GB

Core i7 以上 / SSD256 / 8GB

¥5,000~/月(税別)

¥6,000~/月(税別)

¥9,000~/月(税別)

※例：レンタル期間：6~12ヶ月 / 初期費用なし

※故障時は無料交換・データ移行無料

(アプリ再設定、データ復旧等はサポート外のため、アプリのサポート加入、バックアップを取ることを推奨します。)

サポート&オプション

以下のサポート、オプションもつきますので、お気軽にお聞きください！

電話・リモート
での操作サポート

※対応不可時は
有償訪問サポート
あり

メモリ増設
+¥1,000~

SSD容量変更
+¥1,000~

訪問設定
サポート
(別途お見積り)